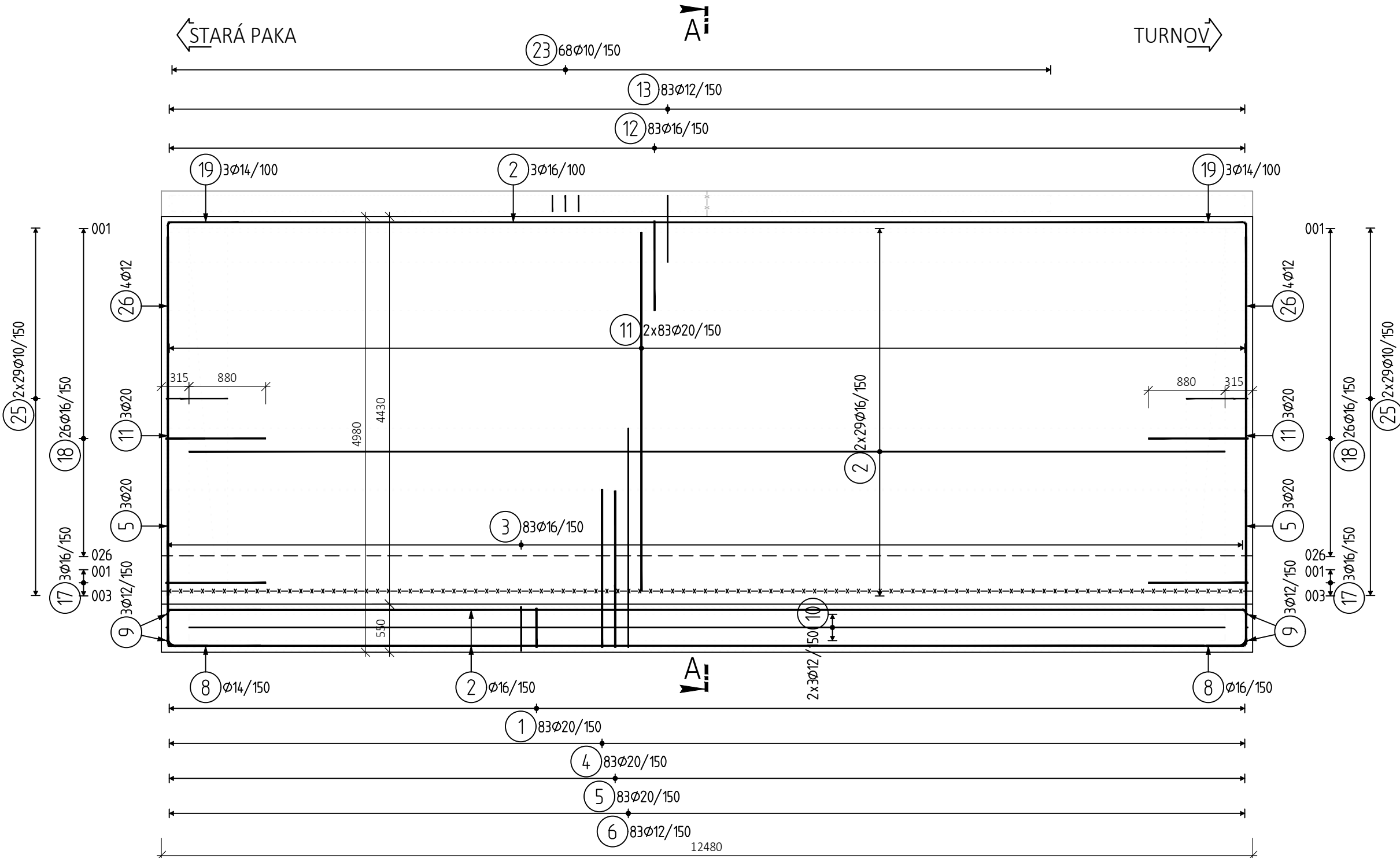
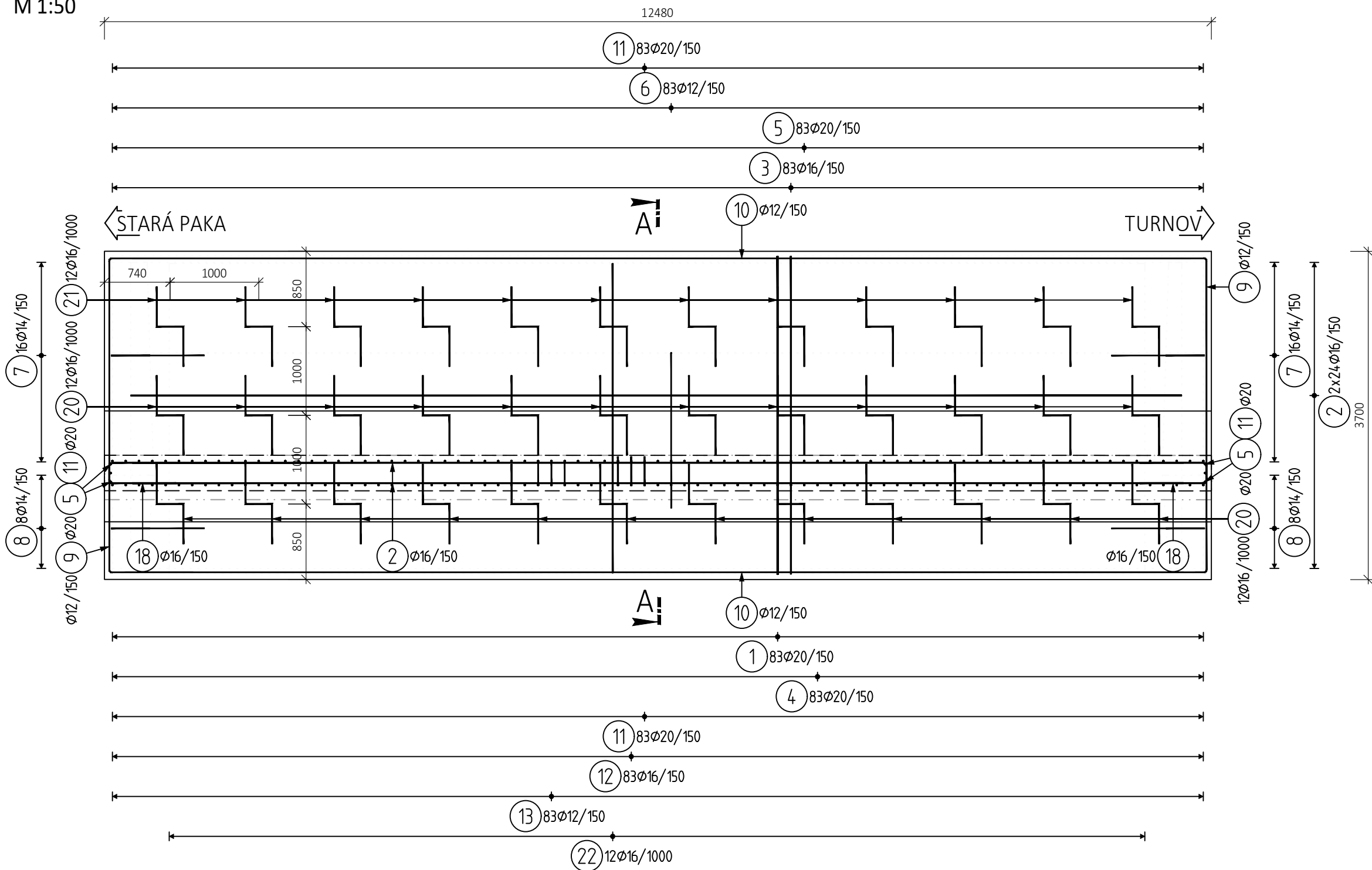


TYP 6; 2ks

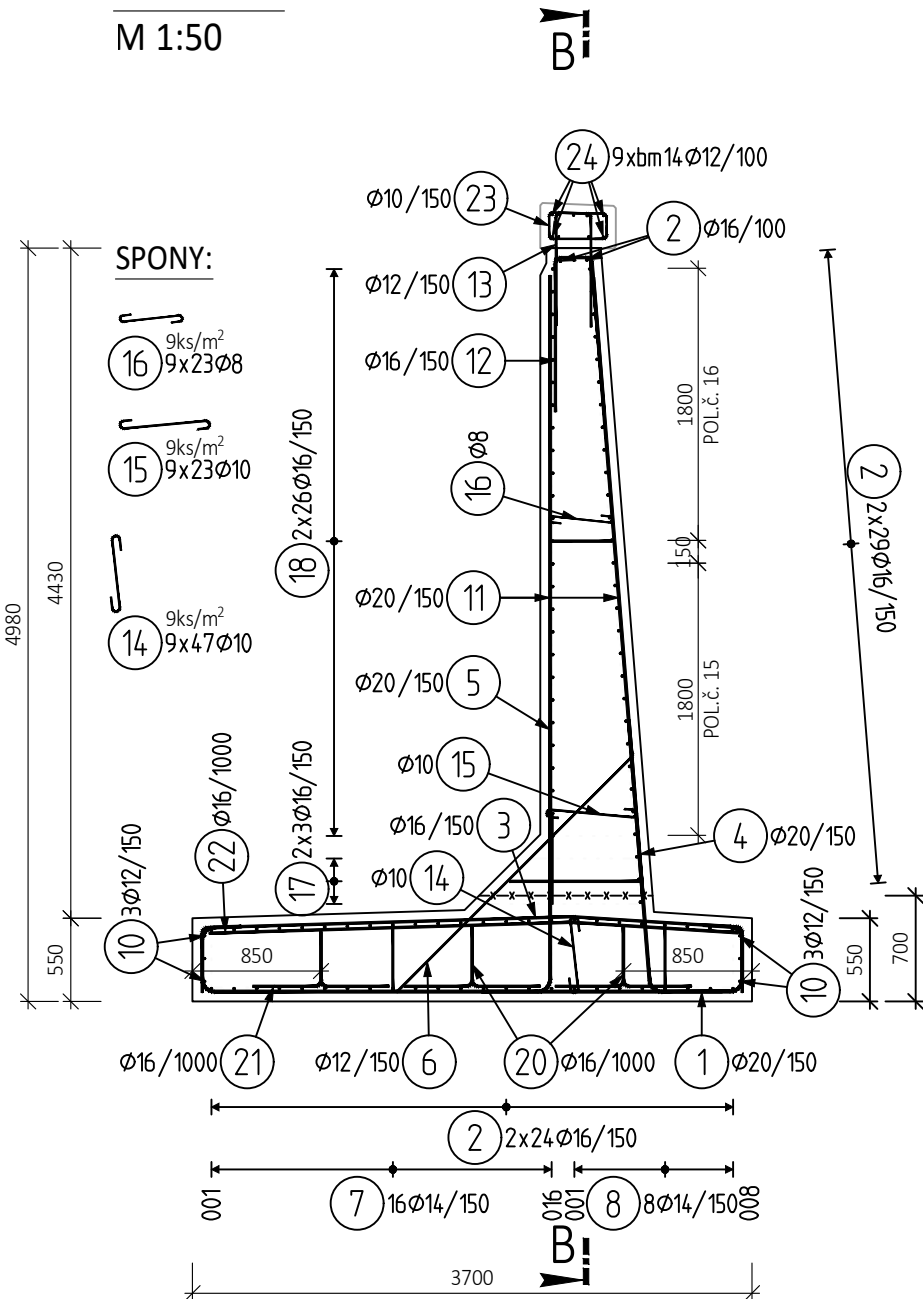
ŘEZ B-B
M 1:50



PŮDORYS
M 1:50



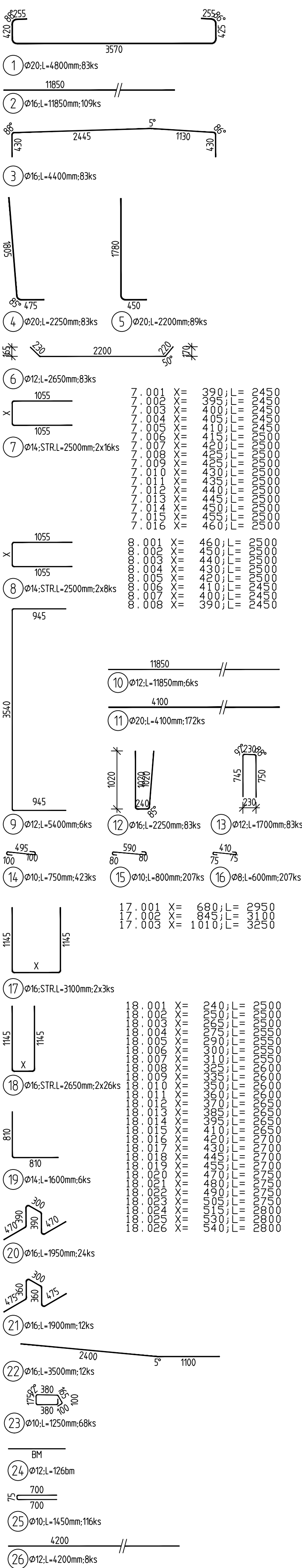
ŘEZ A-A
M 1:50



VÝKAZ VÝZTUŽE

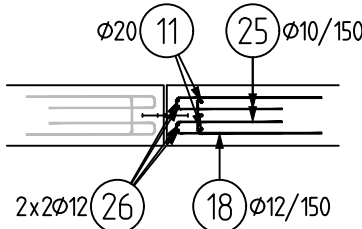
Pol	Profil	Délka [mm]	ks	B 500					
				8	10	12	14	16	20
1	20	4800	83						398.4
2	16	11850	109					1291.7	
3	16	4400	83					365.2	
4	20	2250	83						186.8
5	20	2200	89						195.8
6	12	2650	83			220.0			
7	14	2500	32				80.0		
8	14	2500	16				40.0		
9	12	5400	6			32.4			
10	12	11850	6			71.1			
11	20	4100	172						705.2
12	16	2250	83					186.8	
13	12	1700	83			141.1			
14	10	750	423		317.3				
15	10	800	207		165.6				
16	8	600	207	124.2					
17	16	3100	6						
18	16	2650	52					18.6	
19	14	1600	6				9.6	137.8	
20	16	1950	24					46.8	
21	16	1900	12					22.8	
22	16	3500	12					42.0	
23	10	1250	68		85.0				
24	12	BM	-			126.0			
25	10	1450	116		168.2				
26	12	4200	8			33.6			
Pocet prvku	CELKOVÁ	DELKA	[m]	124.2	736.1	624.2	129.6	2111.6	1486.2
2	HMODNOST	[kg]		49.0	453.8	554.1	156.6	3332.8	3665.1
	CELKOVÁ	HMOD.	[kg]	8211.4					
HMOD. PRO 2 PRVKY				16422.9					

TVARY VLOŽEK



ÚPRAVA VÝZTUŽE STĚN
V MÍSTĚ DILATACE

M 1:50



POZNÁMKA:

- TVAR ZÁKLADU VČETNÉ POLOHY PROSTUPŮ CHRÁŇČEK JE DÁN VE VÝKRESECH
- TVARŮ, VÝZTUŽ V MÍSTĚ PROSTUPŮ BUDE UPRAVENA NA STAVBE.
- SPONY DODAT S JEDNÍM HÁKEM.
- OCHRANA PROTI BLUDNÝM PROUDŮM VIZ VÝKRES TVARU.
- VÝZTUŽ JE VYKRESLENA A VYKÁZANA PRO JEDEN DÍL TYPU 6.
- 50 % STYKŮ VÝZTUŽE V KAŽDÉM PRVKU JE VODIVĚ SVAŘENO

NAVRHOVANÉ BETONY:

ŘÍMSA C30/37 - XC4, XF2, XD1 - CI 0,2 - D_{max}22 - S3, Max. průřaz 20 mm
OPĚRNÁ ZEď C30/37 - XC4, XF2, XD1, XA1 - CI 0,2 - D_{max}22 - S3, Max. průřaz 20 mm

OCEL:

BETONÁŘSKÁ VÝZTUŽ B 500B

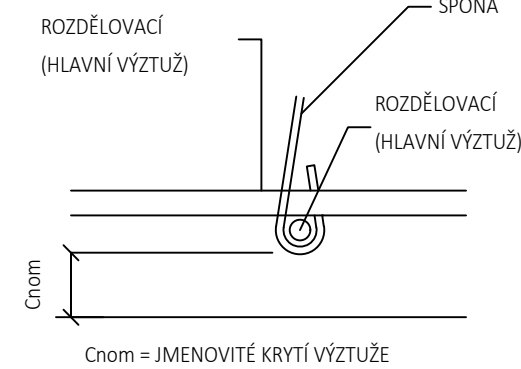
MINIMÁLNÍ PŘESAHOVÁ DÉLKA
VÝZTUŽE PRO BETON C 30/37:

- ø 10 - 600 mm
- ø 12 - 650 mm
- ø 14 - 760 mm
- ø 16 - 860 mm
- ø 20 - 1080 mm

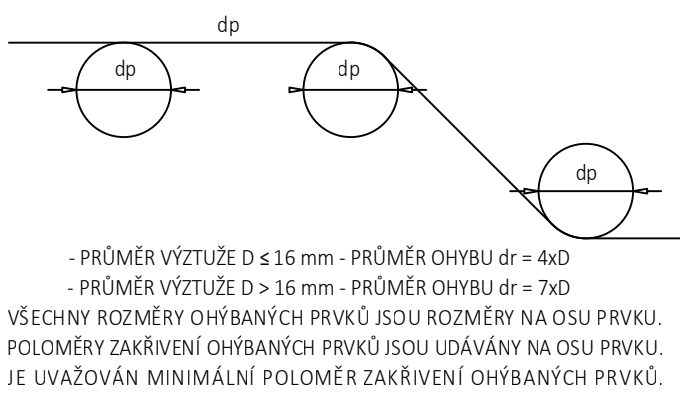
KRYTÍ:

OPĚRNÁ ZEď MINIMÁLNÍ / JIMENOVITÉ
45 mm / 55 mm

SCHEMA KRYTÍ VÝZTUŽE BETONEM



OHYBY VÝZTUŽE (SCHEMA)



03	---		
02	---		
01	---		
REVIZE	POPIS	DATUM	PODPIS

OBJEDNATEL	
SPRÁVA ŽELEZNIC, STÁTNÍ ORGANIZACE	
DĚLÁŽENÁ 1003/7, 110 00 PRAHA 1	
STAVEBNÍ SPRÁVA ZÁPAD, SOKOLOVSKÁ 1955/278, 190 00 PRAHA 9	



ZHOTOVITEL SAGASTA s.r.o. JEDLO KOHOVORSKÁ 1010/1A - 102 00 PRAHA 4 IČ: 045 98 555	SAGASTA	JTSK ČÍSLO SOUPRAVY
ODPOVĚDNÝ PROJEKTANT ING. DAVID KUCÍK	VYPRACOVAL LADISLAV MOLNÁR	KONTROLA ING. MICHAL KUDÍK
PODPIS	PODPIS	PODPIS
OBSAH	ČÍSLO ZAKÁZKY 120 025	ČÍSLO SOUPRAVY
	DOKUMENTACE DUSP + POPS	
	MĚŘÍTKO 1:50	
	DATUM 02/2023	
	POČET FORMÁTŮ 8x44	
NÁZEV PŘÍLOHY VÝKRES VÝZTUŽE ZDI TYPU 6	ČÁST D.2.1.4.2	ČÍSLO PŘÍLOHY 11
DOKUMENTACI LZE UŽÍVAT POUZE VE SMYSLU PŘÍSLUŠNÉ SMLOUVY O DÍLO, VÝKRES, ČI JEHO ČÁST, MŮŽE BYT KOPÍROVÁN NEBO JINÝM ZPŮSOBEM ROZŠÍŘOVÁN POUZE PO PŘEDCHOZÍM SOUHLASU SAGASTA, s.r.o.		